





CARACTERISTICAS GENERALES DE LOS RUMIANTES

MAE MVZ JUAN SEPULVEDA ACEVES
ING RAMSES ESPINOSA

1

Comportamiento Social.

2

Gregarios - Matriarcales



3

Dominancia

1. Cabeza – Cabeza 2. Cabeza –Tren posterior 3. Perdedora - huye



Mantenida por amenaza - sumisión

4

Rango asociado a:



- Presencia de cuernos
- Tamaño y peso
- Temperamento (genética)
- Edad en el grupo
- **NO CON PRODUCCION DE LECHE**

Sisto et. al

5

Acicalamiento – Cuidado Corporal



6

Acicalamiento – Social



7

Sincronizan sus actividades



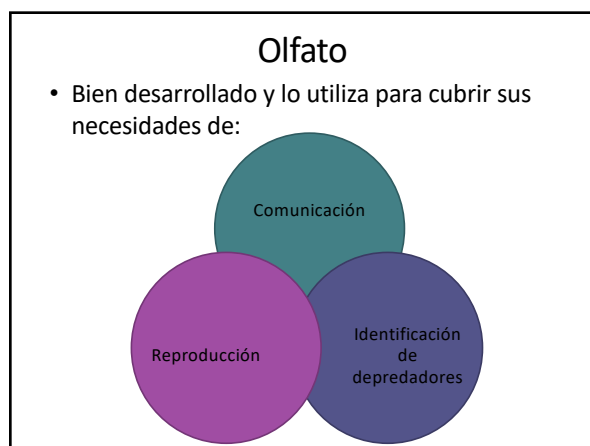
8

Descanso y sueño

- Descanso unas 8 a 11 horas diarias, en estabulación, 11.5 hrs promedio en pastoreo, precede al sueño verdadero.
- Divididos aproximadamente en 20 períodos.
- Sueño verdadero de unas 4 horas.



9



10



11



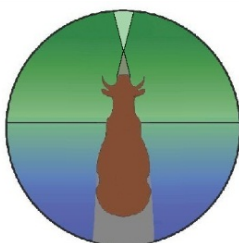
12

Identifican animales en celo



13

Visión de las vacas



- Tiene un campo visual y amplio, abarca 360°.
- Mas importancia que el de la audición.

14

- No pueden percibir objetos por encima de la línea de la cabeza a menos que estén en movimiento.



15

- Pueden distinguir colores, tienen visión dicromática mas sensible a amarillo-verdosa y azul-purpurea.



16

- Debido a sus pupilas horizontales, pueden percibir mejor líneas verticales que horizontales.



17

- Pueden tener dificultades para enfocar rápidamente la vista en objetos cercanos.



18

Audición

- Los bovinos tienen buen oído.
- Detectan una amplia gama de frecuencias de sonidos.



19

Audición

- Producen sonidos de frecuencias muy bajas (infrasónicos) inaudibles al oído humano.

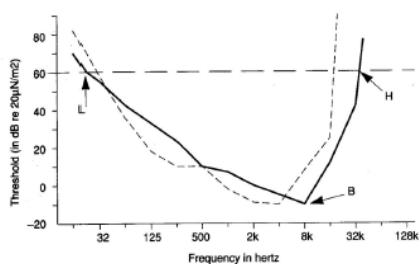


Sisto et. al

20

• Oído y Vocalizaciones

- Comunicación intra e inter especie
 ____ bovinos -----humanos



Sisto et. al

21

Tacto

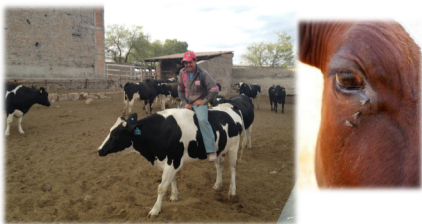
Todas las especies muestran considerable cuidado de sus cuerpos y se frotan en los postes o árboles, y se rascan ellos mismos con las pezuñas o los cuernos.



Sisto et. al

22

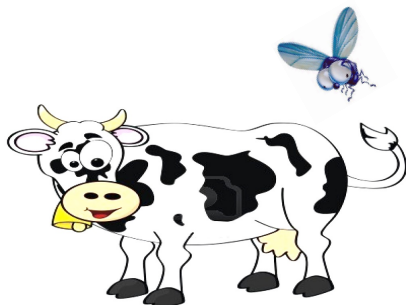
- El tacto es importante en la comunicación de los animales de granja.
- El tacto suave tranquiliza y ayuda a mantener lazos sociales, como en los humanos.
- Los animales se rascan, lamen y se espantan las moscas unos a otros.



Sisto et. al

23

Su piel puede sentir hasta el tacto mas sutil, pueden sacudir selectivamente áreas de piel para quitar muchos insectos.



24

Como especie depredada no muestran fácilmente dolor.



Sisto et. al

25

Gusto



- Los bovinos tienen un fino sentido del gusto.
- Captan sabores ácidos, amargos dulces y salados.
- Prefieren los sabores salados a otros sabores.

26

- Cuando no hay suficiente comida pueden ingerir plantas tóxicas.
- No muy selectivas, ingieren objetos no comestibles que por descuido caen en el alimento



27

Alimentación y rumia.

- Enrollan la lengua para prensar la comida
- Los bovinos son herbívoros diurnos que pueden ocupar de 4 -9 horas diarias pastando y de 6 – 9 horas rumiando.



28



- Alrededor de 20 períodos diarios donde se regurgitan promedio de 350 porciones de alimento
- Aproximadamente de 50 movimientos mandibulares por porción

29

Bebida

La cantidad de agua que bebe una vaca depende de:

- La etapa productiva
- La humedad del alimento
- La época del año
- Se debe disponer de 80 litros de agua/vaca/día.



30
